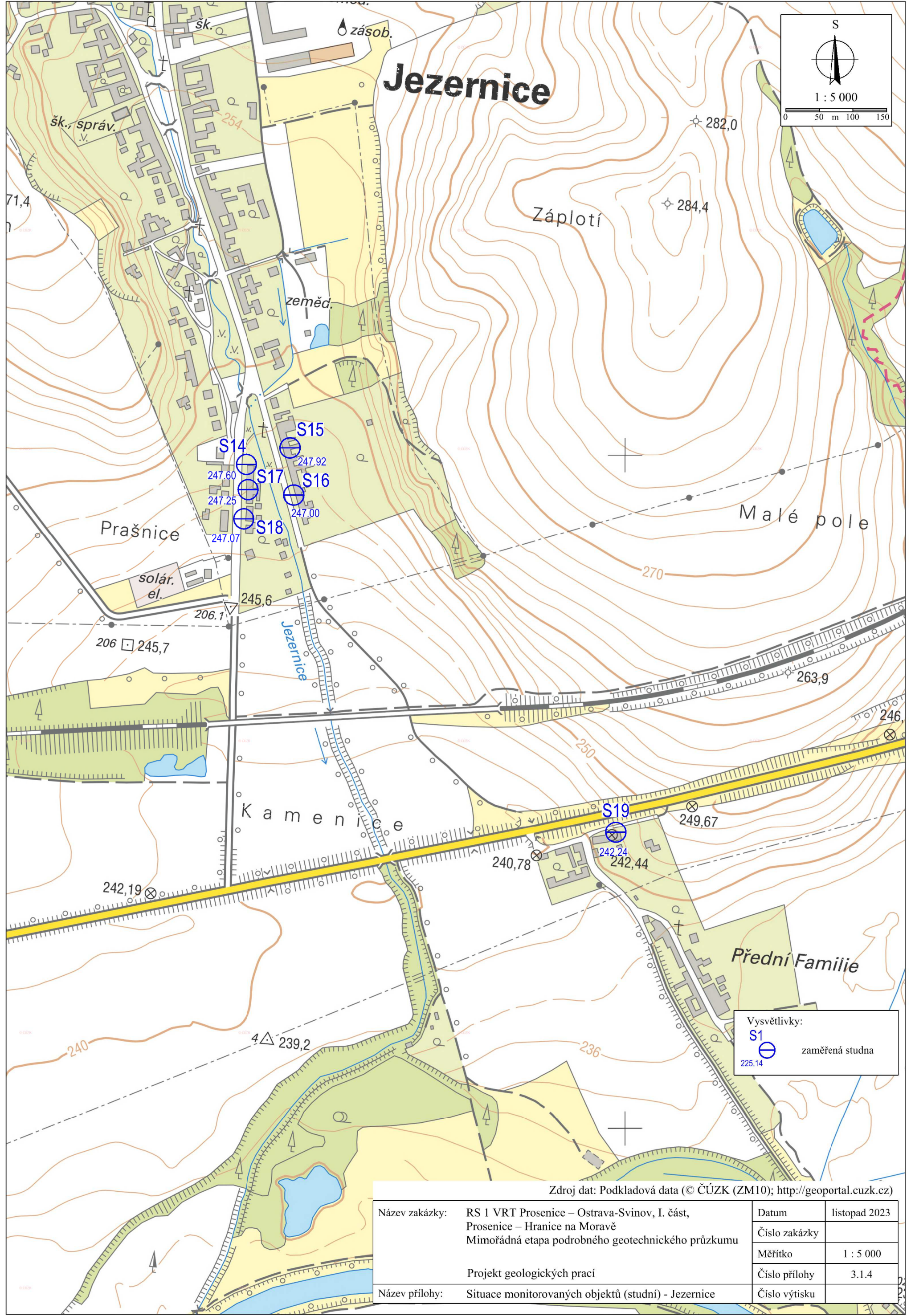
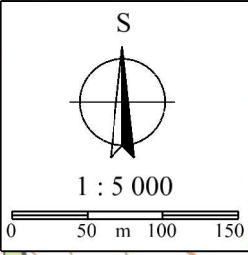


Jezernice



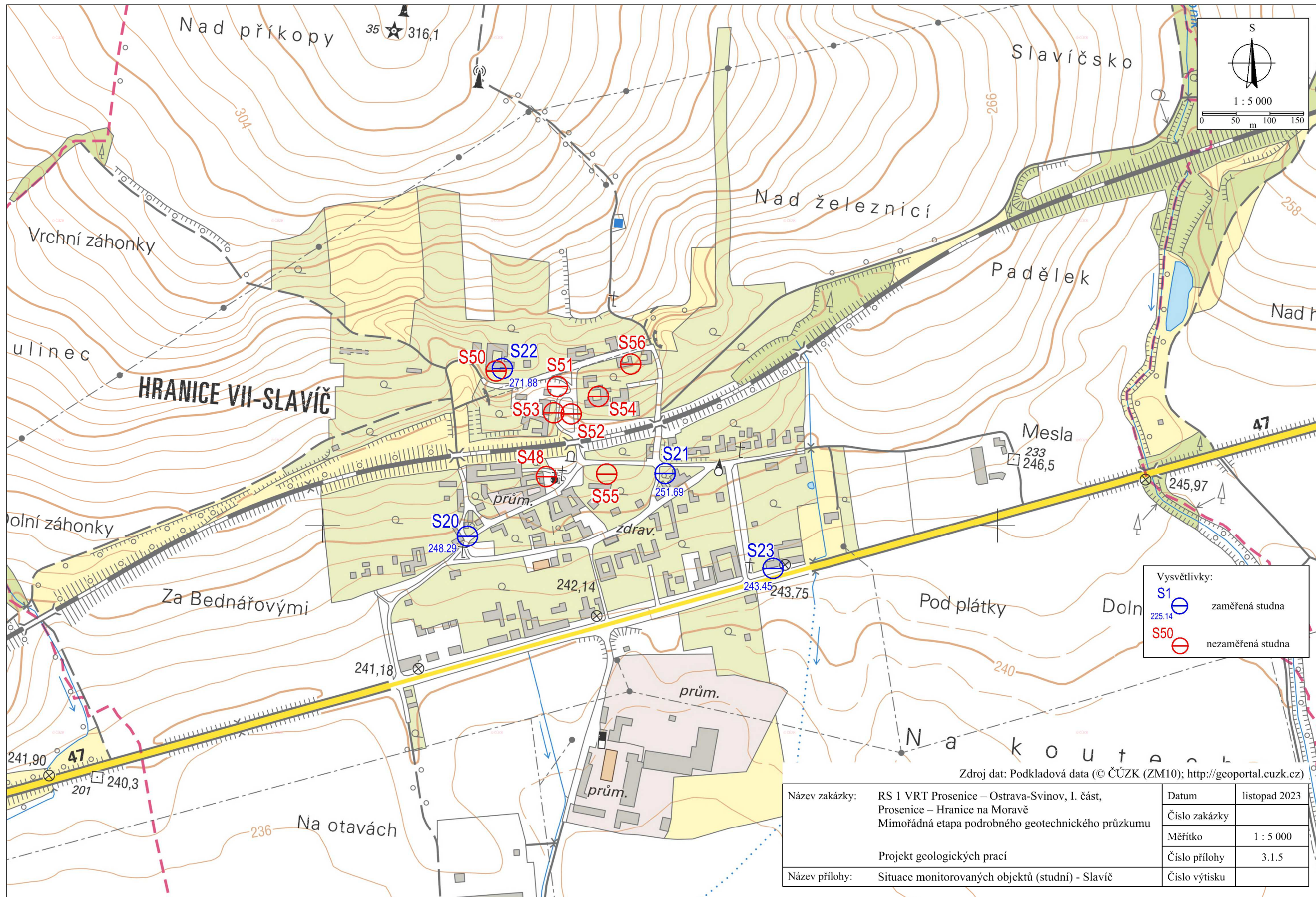
Vysvětlivky:

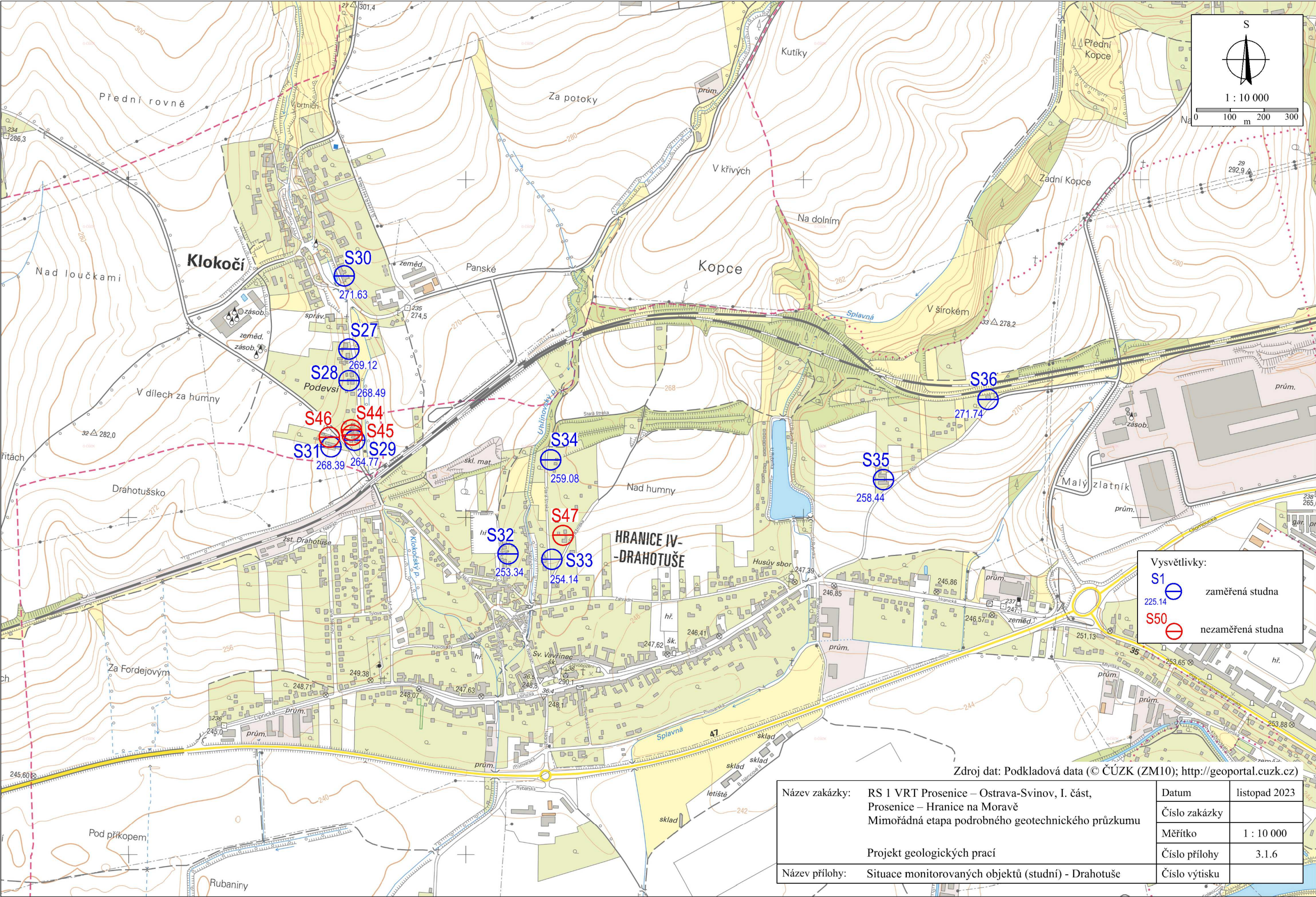
S1 zaměřená studna

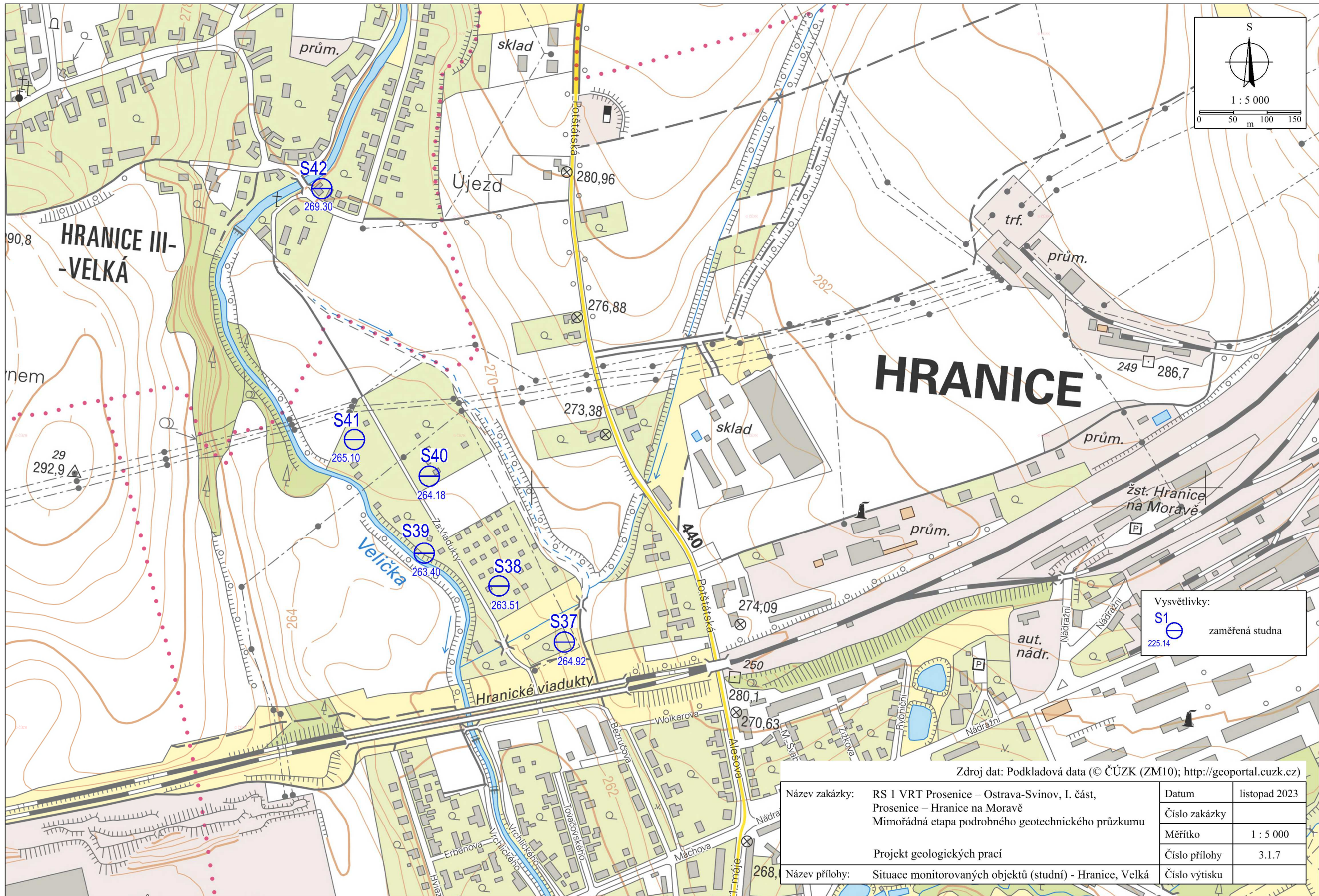
225,14

Zdroj dat: Podkladová data (© ČÚZK (ZM10); <http://geoportal.cuzk.cz>)

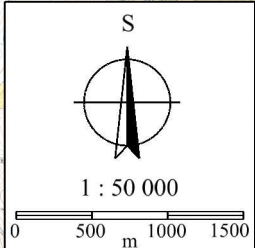
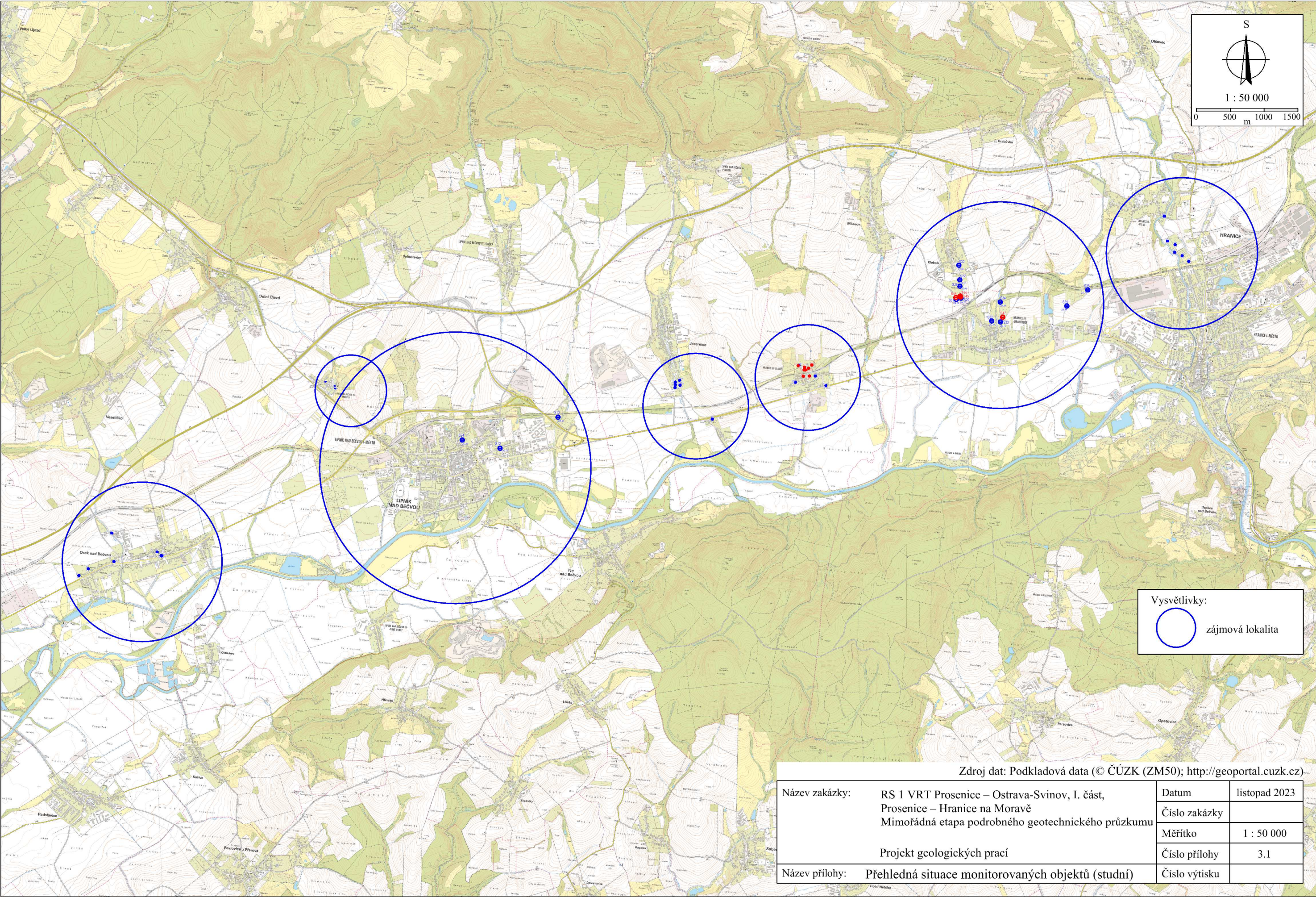
| | | | |
|----------------------------|--|---------------|---------------|
| Název zakázky: | RS 1 VRT Prosenice – Ostrava-Svinov, I. část, Prosenice – Hranice na Moravě Mimořádná etapa podrobného geotechnického průzkumu | Datum | listopad 2023 |
| | | Číslo zakázky | |
| | | Měřítko | 1 : 5 000 |
| Projekt geologických prací | | Číslo přílohy | 3.1.4 |
| | | Číslo výtisku | |
| Název přílohy: | Situace monitorovaných objektů (studní) - Jezernice | | |







| | |
|---|---|
| 3.1 Přehledná situace pasportizovaných objektů | 2 |
| 3.1.1 Situace pasportizovaných objektů-Osek nad Bečvou | 3 |
| 3.1.2 Situace pasportizovaných objektů-Trnávka | 4 |
| 3.1.3 Situace pasportizovaných objektů-Lipník nad Bečvou | 5 |
| 3.1.4 Situace pasportizovaných objektů-Jezernice | 6 |
| 3.1.5 Situace pasportizovaných objektů-Slavíč | 7 |
| 3.1.6 Situace pasportizovaných objektů-Klokočí, Drahotuše | 8 |
| 3.1.7 Situace pasportizovaných objektů-Hranice, Velká | 9 |



Zdroj dat: Podkladová data (© ČÚZK (ZM50); <http://geoportal.cuzk.cz>)

| | | | |
|----------------|--|---------------|---------------|
| Název zakázky: | RS 1 VRT Prosenice – Ostrava-Svinov, I. část, Prosenice – Hranice na Moravě Mimořádná etapa podrobného geotechnického průzkumu | Datum | listopad 2023 |
| | | Číslo zakázky | |
| | | Měřítko | 1 : 50 000 |
| | Projekt geologických prací | Číslo přílohy | 3.1 |
| Název přílohy: | Přehledná situace monitorovaných objektů (studní) | Číslo výtisku | |

